



Sosta residenti Centro Storico

- Modifiche e Miglioramenti -

29 GENNAIO 2019, PALAZZO D'ALÌ



Analisi criticità

- ✓ Sosta per i residenti
- ✓ Autorizzazioni in essere
- ✓ Area tra Via Merc e e Corso Italia



Sintesi attività svolte

- ✓ Analisi su mappa topografica delle aree adibite a sosta per residenti
- ✓ Analisi autorizzazioni in essere
- ✓ Individuazione di soluzioni migliorative



Modifiche individuate per residenti in Centro Storico

- ✓ Corso Italia lato nord
- ✓ Via XXX Gennaio lato ovest tra via Osorio e via Merc 
- ✓ Perimetro di p.zza Vittorio Emanuele
- ✓ Regolarizzazione alcune aree di sosta in Centro Storico



Modifiche (Corso Italia)



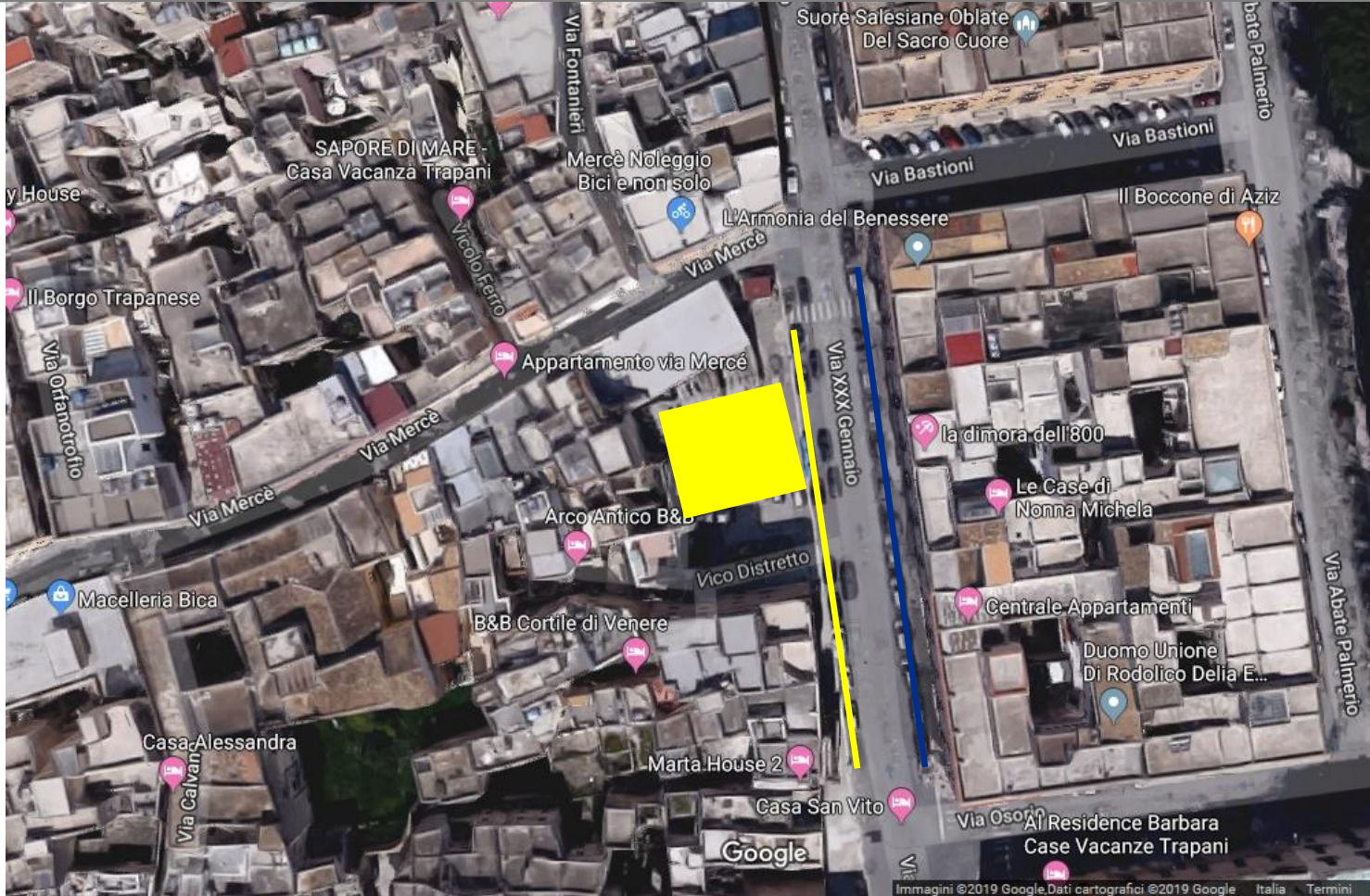


Situazione attuale (via XXX Gennaio)



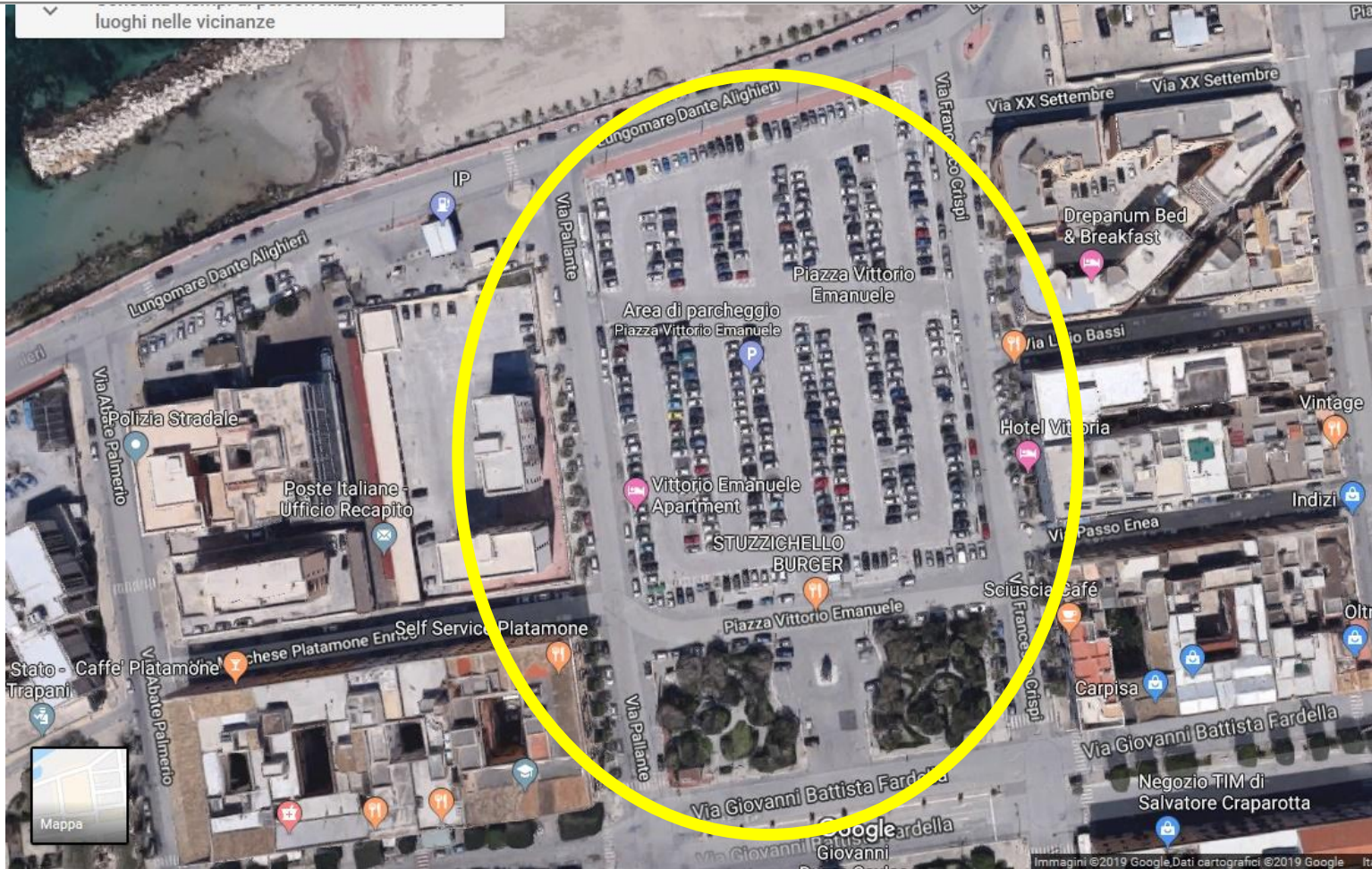


Modifiche (via XXX Gennaio)





Perimetro p.zza Vittorio





Sintesi

**Circa 100 stalli in più per
residenti in Centro Storico**