

REGIONE SICILIANA  
COMUNE DI TRAPANI

# PIANO REGOLATORE GENERALE

RIELABORAZIONE PARZIALE  
*Progetto*

con le modifiche introdotte dal D.D.G. DIR. ART. 4 n° 42 del 12/02/2010

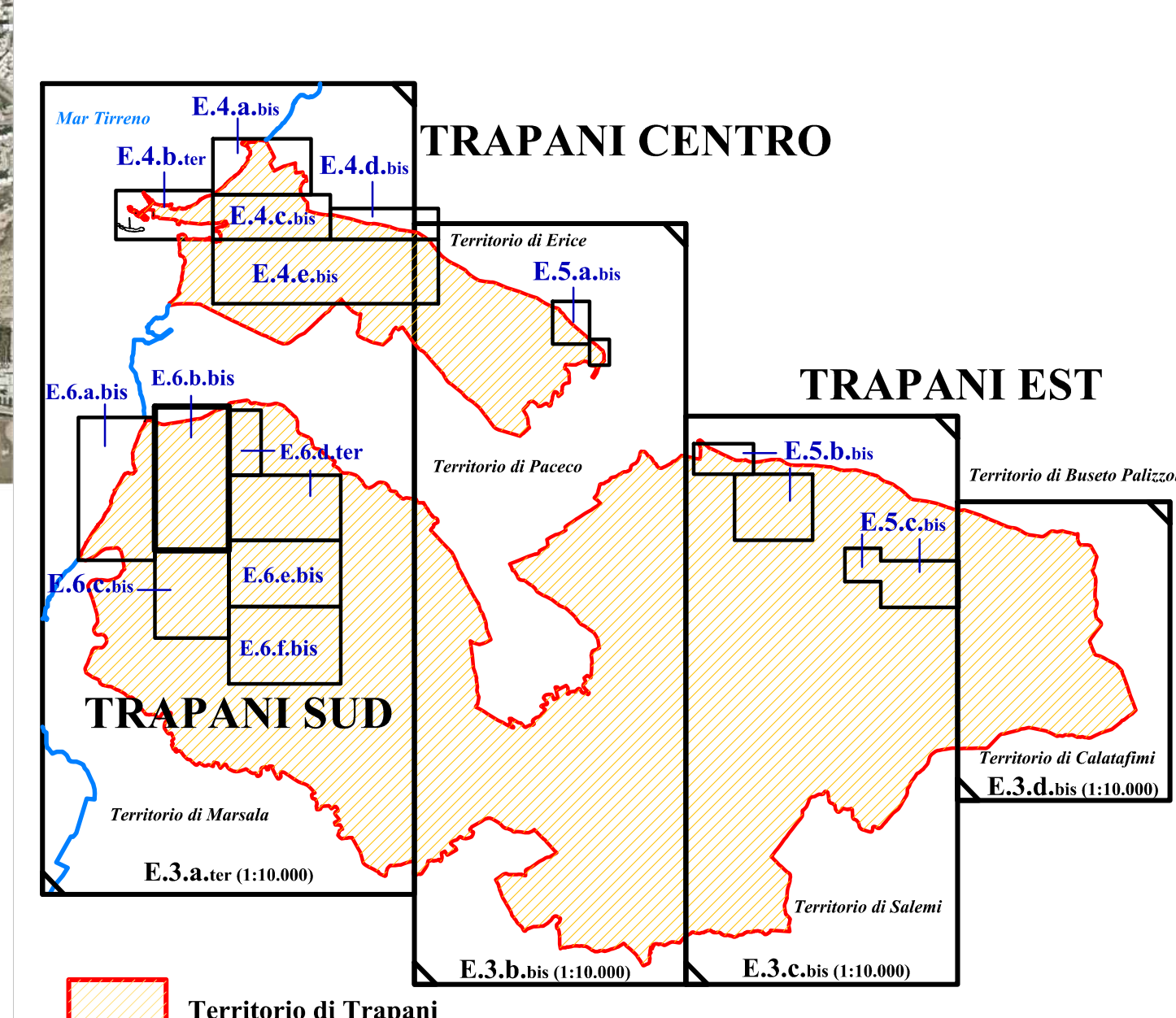
DATA: Aprile 2011

PROGETTO  
Il Disegno: Ing. Eugenio Sardo  
Co-Proj: Giuseppe Gagliardi  
Co-Proj: Giuseppe Panzavolta  
Consulente del Piano:  
Prof. Arch. Giuseppe Gagliardi  
Rielaborazioni digitali:  
Arch. Giovanni Siano

**E.6.b.bis**  
TRAPANI SUD:  
SALINGRANDE-  
PALMA-  
MARAUSA

SCALA 1:2.000

QUADRO D'UNIONE DELLE TAVOLE DI PROGETTO  
ALLA SCALA 1:2.000 E 1:10.000



RIF. Piani di Lottizzazione riferiti al precedente P.R.G. accolti dal Decreto di approvazione in modifica del nuovo P.R.G., con indicazione delle aree cedute.