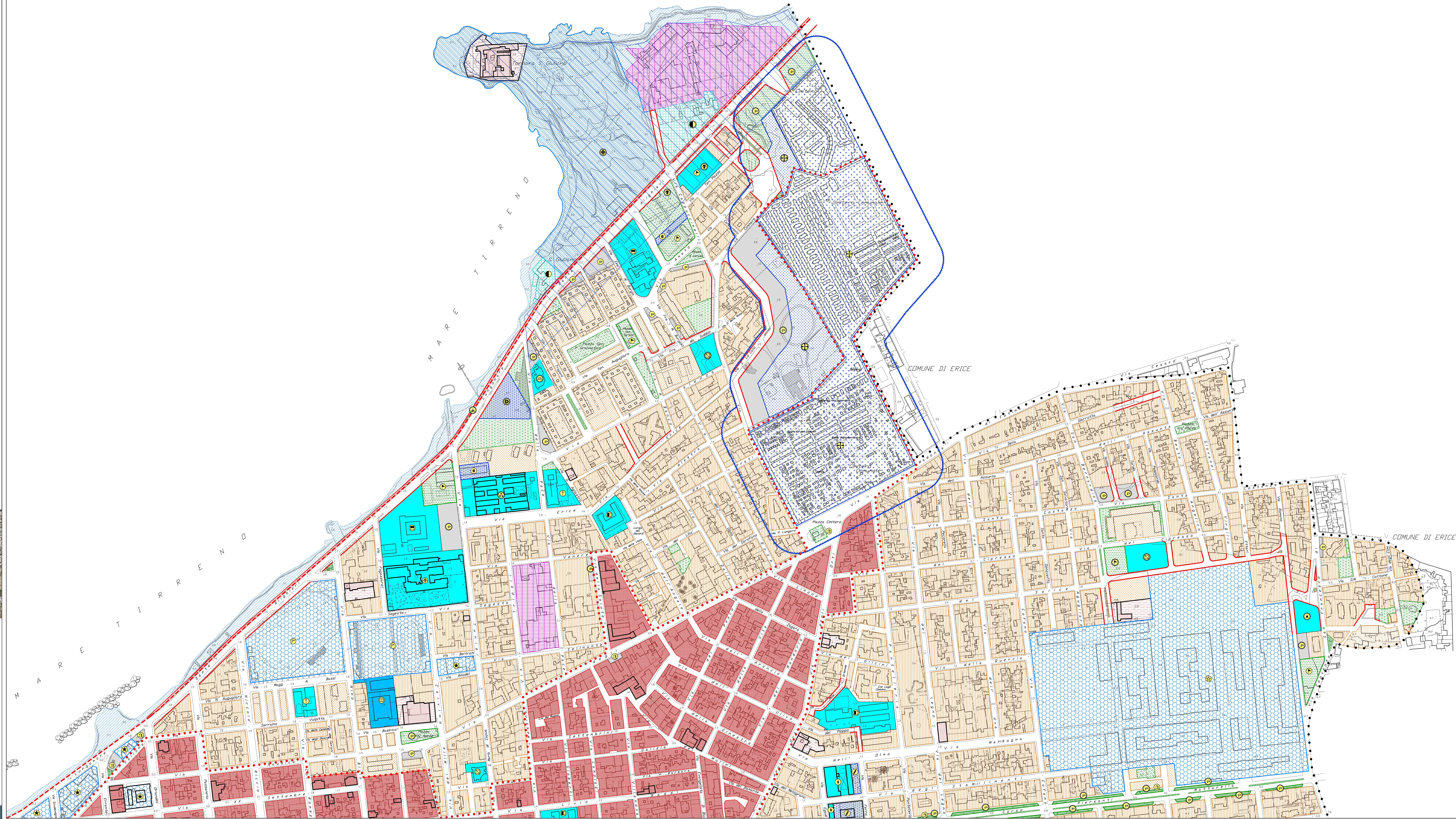
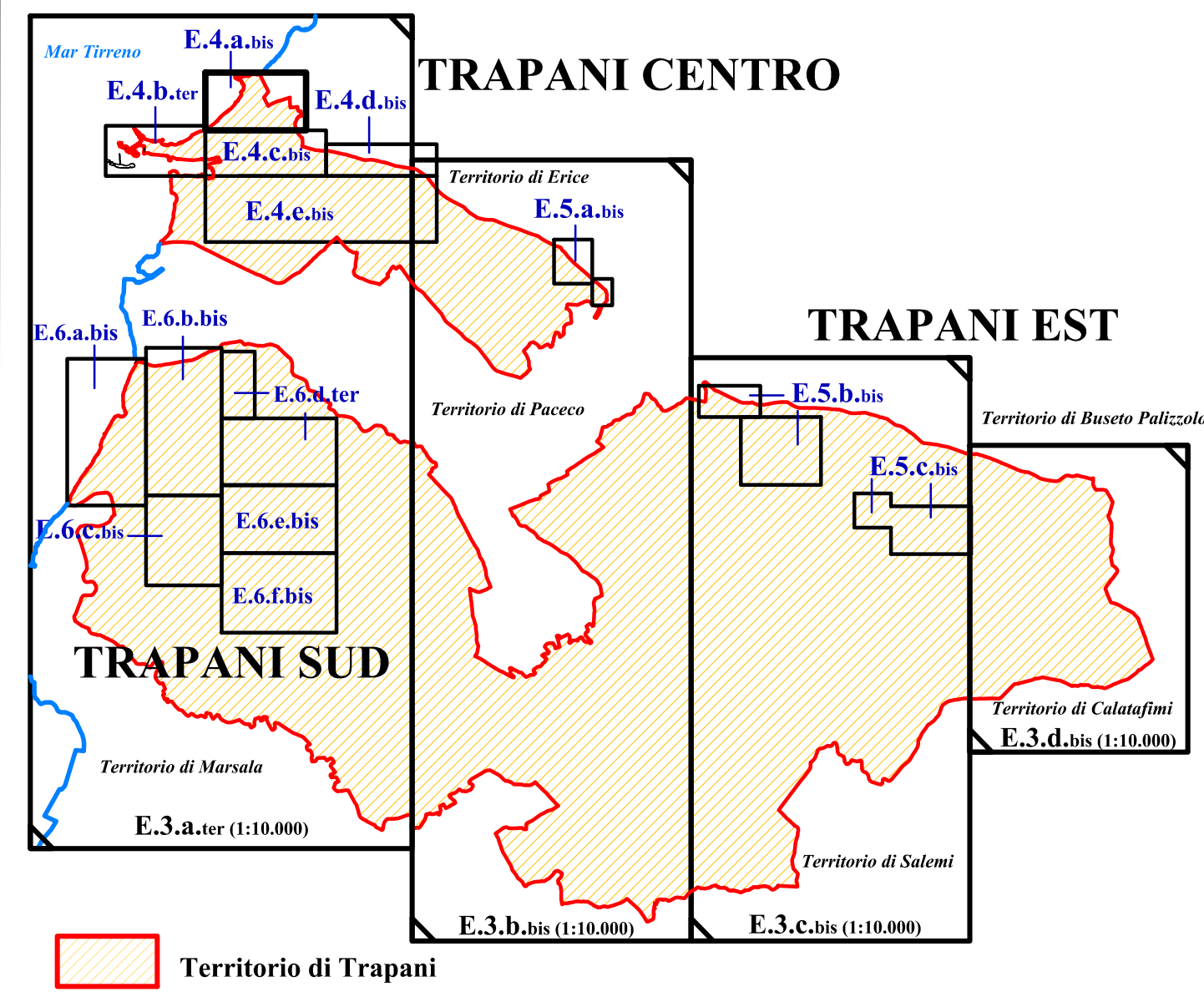


QUADRO D'UNIONE DELLE TAVOLE DI PROGETTO
ALLA SCALA 1:2.000 E 1:10.000



REGIONE SICILIANA
COMUNE DI TRAPANI

PIANO REGOLATORE GENERALE

RIELABORAZIONE PARZIALE
Progetto
con le modifiche introdotte dal D.D.G. DRU ARTA n° 42 del 12/02/2010

DATA: Aprile 2011 TAVOLA
Progetto dell'Ufficio del Piano
Il Dirigente: Ing. Eugenio Sardo
Geom. Giuseppe Giustina
Geom. Giuseppe Prestigiacomo
Consulente del Piano:
Prof. Arch. Giuseppe Gangemi
Rielaborazioni digitali:
Arch. Flaminio Valenti

E.4.a.bis

TRAPANI CENTRO:
Zona Nord

SCALA 1:2.000